

## 川西能勢口駅周辺歩行者・自転車通行量調査結果（令和4年概要）

川西能勢口駅ならびに近接する商業集積地周辺における歩行者・自転車の流動状況がどのように変化しているかを把握するために実施するものである。

### 1. 調査日

- ・2022年10月21日（金）9:00～20:00 天気：晴れ 気温：24℃/12℃
- ・2022年10月22日（土）9:00～20:00 天気：晴れ 気温：25℃/17℃

※調査日は、平日、休日とともに日中は晴れ。日中の最高気温は、20℃を超え、両日とも気温が高めの過ごしやすい天候であった。

### 2. 総通行量

- ・平日：40,299人（うち歩行者：36,126人、自転車：4,173人）
- ・休日：44,862人（うち歩行者：40,908人、自転車：3,954人）

#### （1）歩行者の経年比較

歩行者（平日）

単位：人

	地点名	H30	R1	R2	R3	R4	対前年 増加率(%)
①	アステ川西南側の歩行者デッキ	12,566	11,802	10,836	11,214	10,830	-3.4
②	川西能勢口駅南の歩行者デッキ	20,466	19,755	18,981	19,170	19,155	-0.1
③	川西市役所西側の歩道	1,396	1,494	1,317	1,866	2,004	7.4
④	県道12号線川西中央駐車場前の歩道	1,394	1,509	1,623	1,755	1,530	-12.8
	計	35,822	34,560	32,757	34,005	33,519	-1.4
⑤	総合体育館西側の歩道	-	-	639.0	837	729	-12.9
⑥	キセラ川西プラザ北側の歩道	-	-	1,188.0	1,701	1,878	10.4
	<b>合計</b>	<b>35,822</b>	<b>34,560</b>	<b>34,584</b>	<b>36,543</b>	<b>36,126</b>	<b>-1.1</b>

歩行者（休日）

単位：人

	地点名	H30	R1	R2	R3	R4	対前年 増加率(%)
①	アステ川西南側の歩行者デッキ	11,120	11,220	9,162	10,800	10,629	-1.6
②	川西能勢口駅南の歩行者デッキ	20,924	20,547	17,751	22,803	23,247	1.9
③	川西市役所西側の歩道	1,200	1,659	1,602	1,750	1,806	3.2
④	県道12号線川西中央駐車場前の歩道	1,053	1,605	1,266	1,674	1,593	-4.8
	計	34,297	35,031	29,781	37,027	37,275	0.7
⑤	総合体育館西側の歩道	-	-	1,953.0	1,251	1,371	9.6
⑥	キセラ川西プラザ北側の歩道	-	-	1,488.0	2,217	2,262	2.0
	<b>合計</b>	<b>34,297</b>	<b>35,031</b>	<b>33,222</b>	<b>40,495</b>	<b>40,908</b>	<b>1.0</b>

- ・平日は、昨年度は全6地点で通行量が増加したしたが、一転して今年度は4地点で減少している。減少が大きいのは地点④、⑤であり、それぞれ12.8%、12.9%の減少となった。

- ・ 休日は、今年度は大きく通行量が増加した地点はないものの、減少したのは地点①（-1.6%）、地点④（-4.8%）の2地点のみで、その減少もわずかである。

（2）自転車の経年比較

自転車（平日）

単位：人

	地点名	H30	R1	R2	R3	R4	対前年増加率(%)
③	川西市役所西側の歩道	1,023	1,161	1,026	1,581	1,485	-6.1
④	県道12号線川西中央駐車場前の歩道	1,065	963	1,203	1,281	1,206	-5.9
	計	2,088	2,124	2,229	2,862	2,691	-6.0
⑥	キセラ川西プラザ北側の歩道	-	-	996.0	1,122	1,482	32.1
	合計	2,088	2,124	3,225	3,984	4,173	4.7

自転車（休日）

単位：人

	地点名	H30	R1	R2	R3	R4	対前年増加率(%)
③	川西市役所西側の歩道	839	1,059	1,230	1,385	1,167	-15.7
④	県道12号線川西中央駐車場前の歩道	881	1,242	1,278	1,443	1,329	-7.9
	計	1,720	2,301	2,508	2,828	2,496	-11.7
⑥	キセラ川西プラザ北側の歩道	-	-	957.0	1,506	1,458	-3.2
	合計	1,720	2,301	3,465	4,334	3,954	-8.8

- ・ 平休日ともに、昨年度は大幅に通行量が増えていたが、平日地点⑥を除き減少している。
- ・ 平日では、地点⑥の通行量が32.1%と大幅に増えたが、他2地点は減少している。
- ・ 休日では、3地点すべてで通行量が減少した。

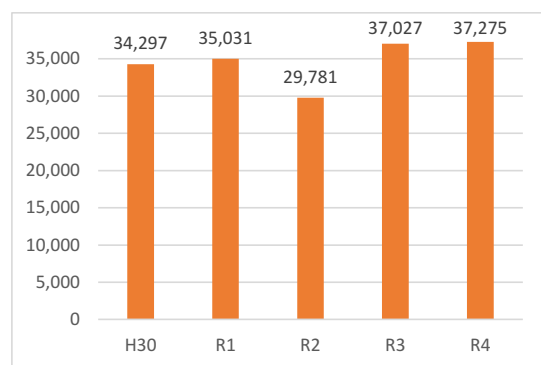
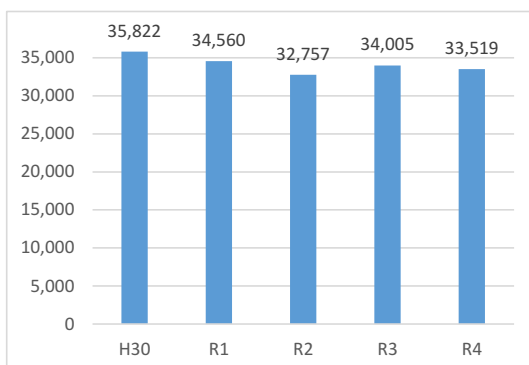
（3）過去5年の経年比較（歩行者：地点①②③④のみ）

（平日）

単位：人

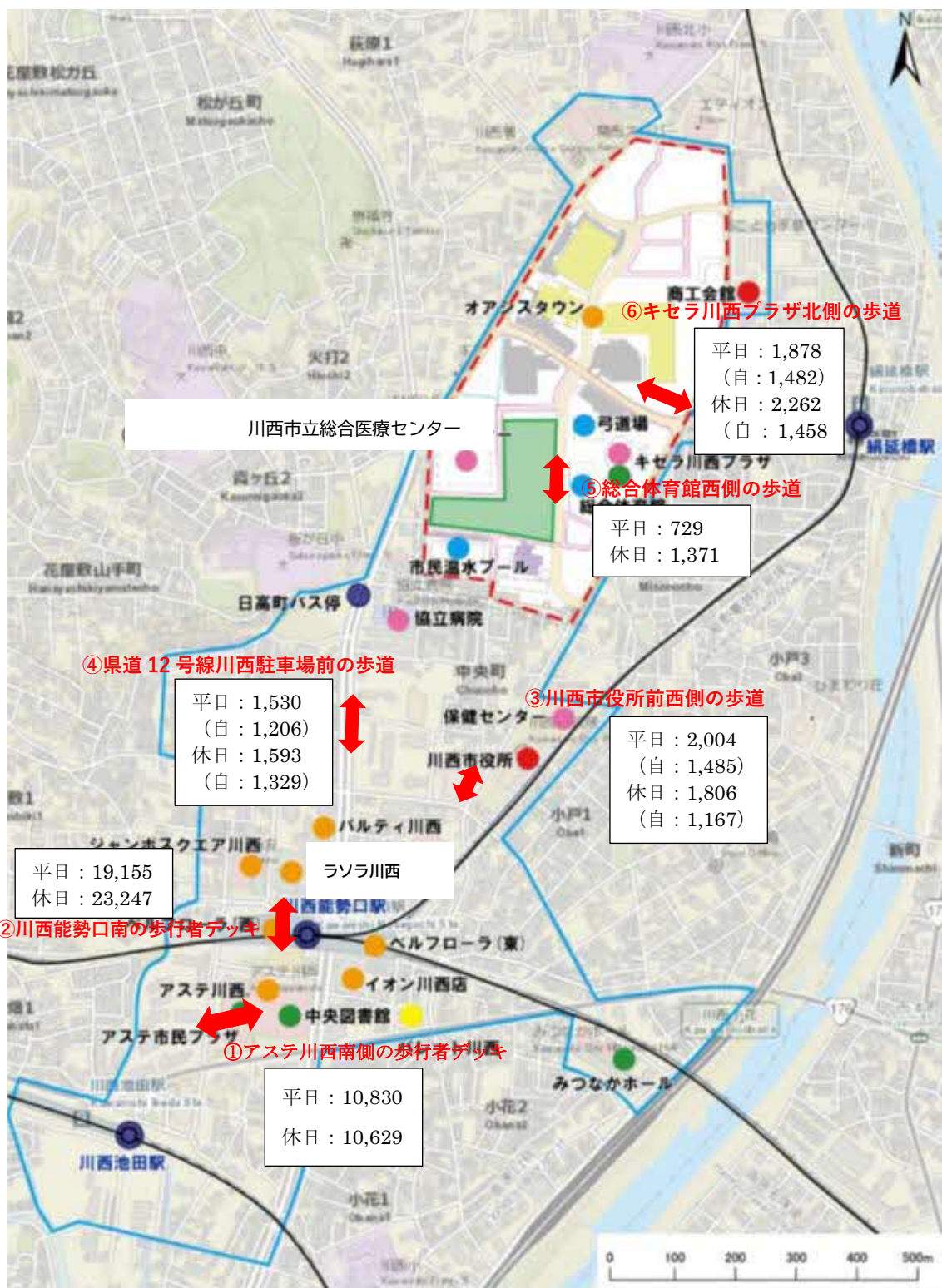
（休日）

単位：人



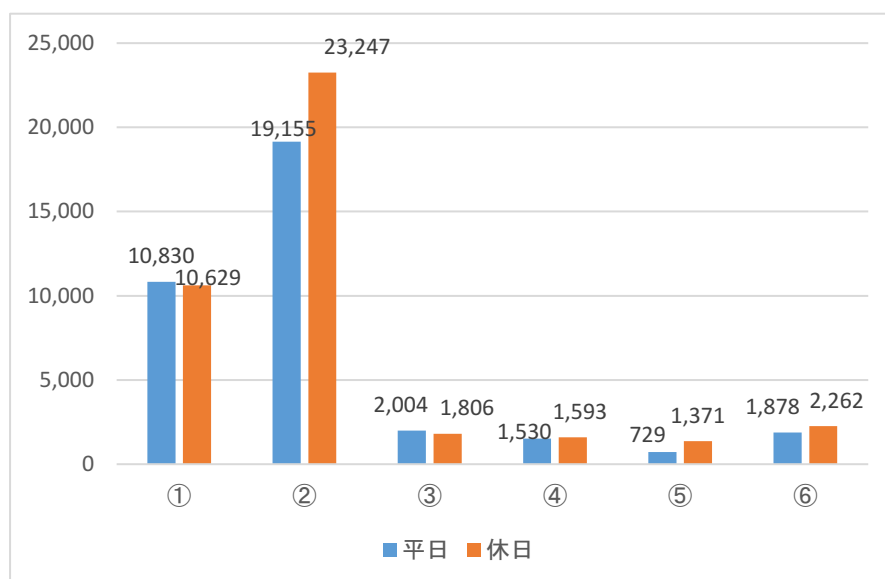
- ・ 経年の通行量が比較できる4地点合計の通行量をみると、一昨年度まで減少傾向であったが、昨年度は増加した。一転、今年度は過去5年で2番目に少ない通行量となった。休日は、昨年度は過去5年で最大の通行量になったが、今年度はそれをやや上回る水準で推移している。

(4) 地点別通行者数



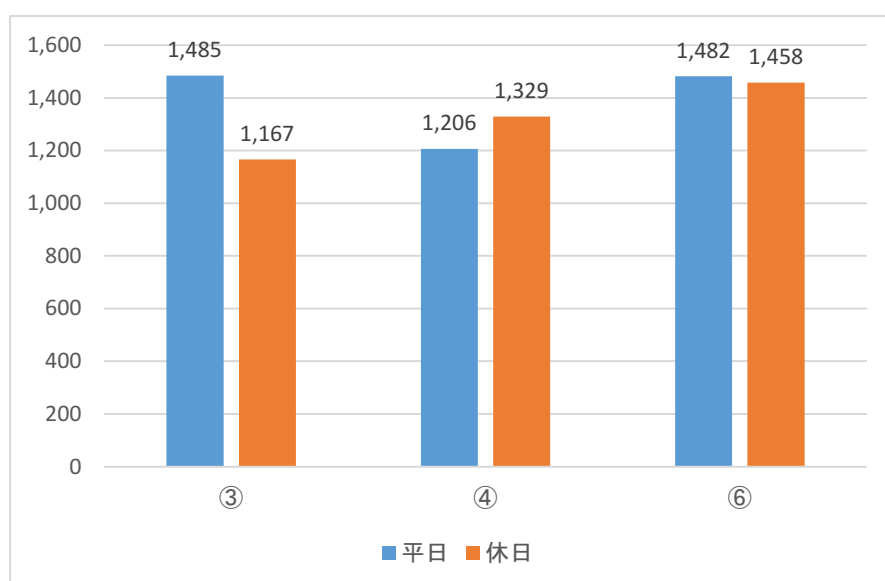
※地点①②⑤は歩行者のみ、地点③④⑥は歩行者及び自転車を計測している。  
 ※なお地点⑥は、日の出交番前の北側及び南側歩道ともに計測している。

## □地点別歩行者数



- ・歩行者は、平休日ともに最大通行量が地点②であるのは、例年と変わらない。
- ・地点①、③の2地点は休日より平日の通行量のほうが多く、その他の地点は休日が平日を上回った。

## □地点別自転車数



- ・自転車は、地点③、⑥で休日より平日の通行量が多く、地点④は平日より休日の通行量が多かった。

令和4年 歩行者・自転車通行量調査結果

平日【R4.10.21（金）】

単位：人

	場所名	A方向	B方向	合計
歩行者	① アステ川西南側の歩行者デッキ	6,174	4,656	10,830
	② 川西能勢口駅南の歩行者デッキ	9,594	9,561	19,155
	③ 川西市役所西側の歩道	1,011	993	2,004
	④ 県道12号線川西中央駐車場前の歩道	675	855	1,530
	⑤ 総合体育館西側の歩道	354	375	729
	⑥ キセラ川西プラザ北側の歩道	867	1,011	1,878
	<b>合計</b>	<b>18,675</b>	<b>17,451</b>	<b>36,126</b>
自転車	③ 川西市役所西側の歩道	765	720	1,485
	④ 県道12号線川西中央駐車場前の歩道	540	666	1,206
	⑥ キセラ川西プラザ北側の歩道	810	672	1,482
	<b>合計</b>	<b>2,115</b>	<b>2,058</b>	<b>4,173</b>
<b>総計</b>		<b>20,790</b>	<b>19,509</b>	<b>40,299</b>

休日【R4.10.22（土）】

単位：人

	場所名	A方向	B方向	合計
歩行者	① アステ川西南側の歩行者デッキ	5,619	5,010	10,629
	② 川西能勢口駅南の歩行者デッキ	11,106	12,141	23,247
	③ 川西市役所西側の歩道	855	951	1,806
	④ 県道12号線川西中央駐車場前の歩道	744	849	1,593
	⑤ 総合体育館西側の歩道	690	681	1,371
	⑥ キセラ川西プラザ北側の歩道	1,068	1,194	2,262
	<b>合計</b>	<b>20,082</b>	<b>20,826</b>	<b>40,908</b>
自転車	③ 川西市役所西側の歩道	561	606	1,167
	④ 県道12号線川西中央駐車場前の歩道	666	663	1,329
	⑥ キセラ川西プラザ北側の歩道	687	771	1,458
	<b>合計</b>	<b>1,914</b>	<b>2,040</b>	<b>3,954</b>
<b>総計</b>		<b>21,996</b>	<b>22,866</b>	<b>44,862</b>